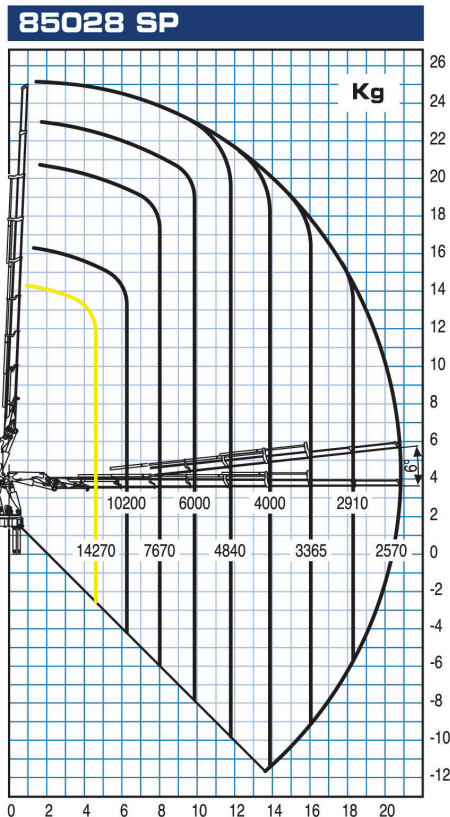
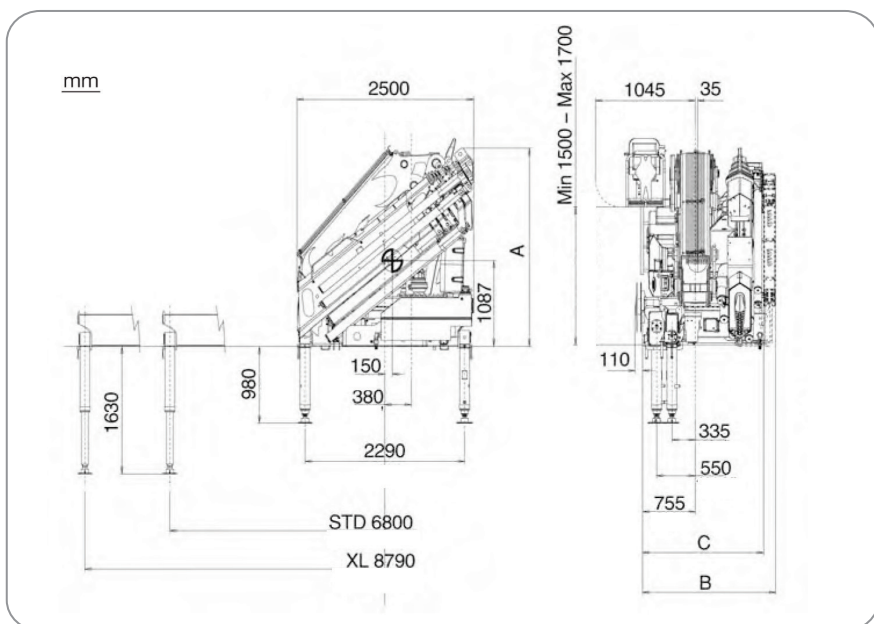


Información técnica mod. 85028

Capacidad de elevación máxima	67.1	tm
Alcance horizontal	20.70	mt
Alcance vertical	23.90	mt
Caudal requerido	70	l/min
Presión máxima	31.5	Mpa
Giro continuo		
Largo	2500	mm
Alto	2525	mm
Ancho	1735	mm
Peso (depósito de aceite vacío)	8310	kg
Depósito de aceite	300	lts
Gancho giratorio	16000	kg
Sistema electrónico de control Power Tronic		
Distribuidor		
Estabilizadores hidráulicos		
Brazos telescópicos hexagonales		
Sistema de válvulas antisobrecarga		
Espárragos y pletinas para montaje grúa		



tm |
 l/min |
 Mpa |
 giro cont. |
 kg |
 ST |
 2500 |
 2525 |
 1735



— Capacidad máxima en posición vertical
— Capacidad máxima en el gancho fijo

Aviso legal

Las grúas PM han sido sometidas a las más exigentes pruebas de seguridad y vida útil, cumplen con la Normativa Europea 12999. PM es una empresa certificada ISO 9001. Ciertos artículos pueden ser considerados equipo adicional a la grúa y algunas aplicaciones pueden requerir de un permiso oficial. Nos reservamos el derecho a modificar las especificaciones técnicas contenidas en el presente folleto sin previo aviso